

Градостроительный план земельного участка №

Р Ф - 5 2 - 2 - 0 2 - 0 - 0 0 - 2 0 2 6 - А 0 20

Градостроительный план земельного участка подготовлен на основании обращения Комитета имущественных отношений администрации городского округа город Арзамас Нижегородской области от 17.02.2026 №СЛ-149-04-140200/26

(реквизиты заявления правообладателя земельного участка с указанием ф.и.о. заявителя – физического лица, либо реквизиты заявления и наименование заявителя – юридического лица о выдаче градостроительного плана земельного участка)

Местонахождение земельного участка

Нижегородская область

(субъект Российской Федерации)

г.о.г. Арзамас

(муниципальный район или городской округ)

п.Пешелань

(поселение)

Описание границ земельного участка (образуемого земельного участка):

Обозначение (номер) характерной точки	Перечень координат характерных точек в системе координат, используемой для ведения Единого государственного реестра недвижимости	
	X	Y
1	415823,85	2210977,85
2	415817,83	2210982,74
3	415787,7	2211007,4
4	415779,57	2211007,83
5	415770,15	2211007,75
6	415780,98	2211027,68
7	415799	2211010,14
8	415802,06	2211012,73
9	415826,85	2210981,27
1	415823,85	2210977,85
1	415823,02	2210985,87
2	415822,71	2210986,26
3	415822,32	2210985,94
4	415822,63	2210985,54
1	415823,02	2210985,87
1	415818,88	2210990,87
2	415818,57	2210991,26
3	415818,18	2210990,94
4	415818,49	2210990,54
1	415818,88	2210990,87
1	415818,7	2210995,94

2	415814,38	2210996,31
3	415814	2210995,98
4	415814,31	2210995,59
1	415814,7	2210995,91
1	415809,76	2211000,63
2	415809,4	2211001
3	415809,05	2211000,63
4	415809,4	2211000,27
1	415809,76	2211000,63
1	415807,82	2211002,33
2	415807,45	2211002,68
3	415807,12	2211002,3
4	415807,48	2211001,95
1	415807,82	2211002,33
1	415803,69	2211005,68
2	415803,32	2211006,02
3	415802,99	2211005,65
4	415803,35	2211005,3
1	415803,69	2211005,68
1	415801,65	2211007,4
2	415801,28	2211007,74
3	415800,95	2211007,36
4	415801,31	2211007,02
1	415801,65	2211007,4
1	415796,12	2211011,72
2	415795,75	2211012,06
3	415795,42	2211011,68
4	415795,78	2211011,34
1	415796,12	2211011,42
1	415790,59	2211016,02
2	415790,22	2211016,36
3	415789,89	2211015,98
4	415790,25	2211015,64
1	415790,59	2211016,02
1	415781,47	2211017,1
2	415781,1	2211017,45
3	415780,77	2211017,07
4	415781,13	2211016,72
1	415781,47	2211017,1

Кадастровый номер земельного участка 52:41:2101003:2449 (при наличии) или в случае, предусмотренном частью 1.1 статьи 57.3 Градостроительного кодекса РФ, условный номер образуемого земельного участка на основании утвержденных проекта межевания территории и плана(схема) расположения земельного участка или земельных участков на кадастровом плане территории

Площадь земельного участка 684 кв.м

Информация о расположенных в границах земельного участка объектах капитального строительства

В границах земельного участка объекты капитального строительства отсутствуют

Информация о границах зоны планируемого размещения объекта капитального строительства в соответствии с утвержденным проектом планировки территории (при наличии) Проекта планировки территории не имеется.

Обозначение (номер) характерной точки	Перечень координат характерных точек в системе координат, используемой для ведения Единого государственного реестра недвижимости	
	X	Y
	-	-

Реквизиты проекта планировки территории и (или) проекта межевания территории в случае, если земельный участок расположен в границах территории, в отношении которой утверждены проект планировки территории и (или) проект межевания территории

Документации по планировке территории не имеется.

(указывается в случае, если земельный участок расположен в границах территории, в отношении которой утверждены проект планировки территории и (или) проект межевания территории)

Градостроительный план подготовлен

Руководитель комитета по архитектуре и градостроительству администрации городского округа город Арзамас

Нижегородской области

(должность, уполномоченного лица, наименование органа)



/ А.Н. Столяренко /

(подпись)

(расшифровка подписи)

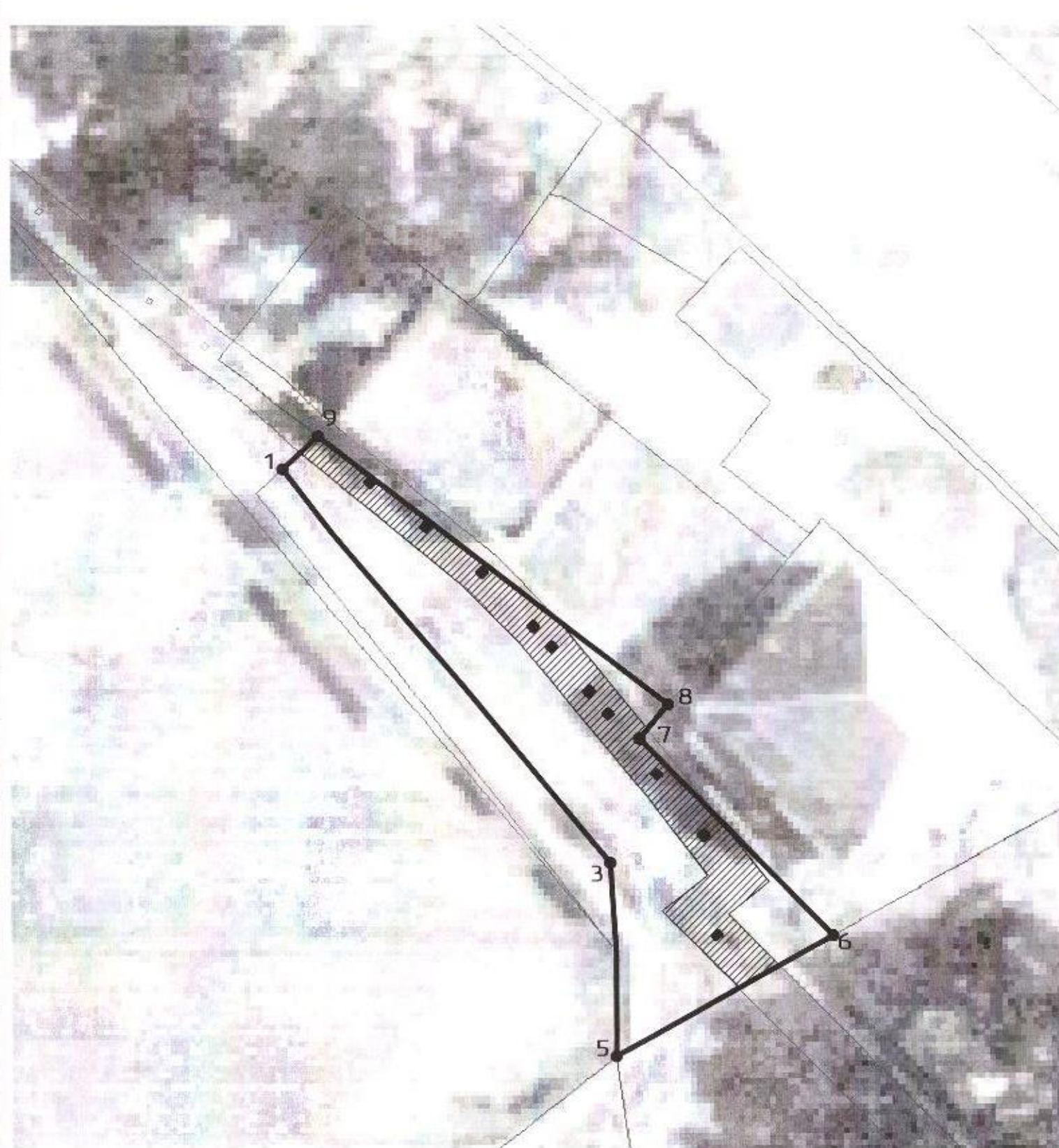
М.П.



Дата выдачи



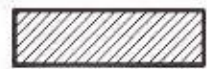
03.2026

02/00011-1



Место размещения
объекта

Условные обозначения

-  - Границы земельного участка
-  - Характерные точки границ земельного участка
-  - Зона с особыми условиями использования территории

В соответствии с Правилами землепользования и застройки сельского поселения Бебяевский сельсовет Арзамасского муниципального района Нижегородской области, утвержденных решением сельского Совета Бебяевского сельсовета Арзамасского муниципального района Нижегородской области от 23.07.2014 №209, в новой редакции от 05.03.2022 №17 земельный участок расположен в границах территориальной зоны П-1 - производственная зона.

Площадь земельного участка 684 кв.м

Границы зоны, в пределах которой разрешается строительство, реконструкция объекта капитального строительства установить при проектировании с учетом минимальных отступов от границ земельного участка и красных линий, в соответствии с градостроительными регламентами, установленными для данной зоны, строительными, противопожарными, санитарными нормами и правилами.

						РФ-52-2-02-0-00-2026-А 02/0			
						Р.Ф., Нижегородская область, г.о.г. Арзамас, п.Пешелань			
Изм.	Коллич.	Лист	№ док.	Подп.	Дата	Градостроительный план земельного участка	Стандия	Лист	Листов
Руководит.	Столняренко								
Исполн.	Князева			19.09		Чертеж градостроительного плана земельного участка М 1500	Комитет по архитектуре и градостроительству администрации городского округа г.Арзамас		
					2026				

Взам инв. №
Лист и дата
Инв. № подл.

2. Информация о градостроительном регламенте либо требованиях к назначению, параметрам и размещению объекта капитального строительства на земельном участке, на который действие градостроительного регламента не распространяется или для которого градостроительный регламент не устанавливается

Земельный участок расположен в территориальной зоне

П-1 – производственная зона

Установлен градостроительный регламент

2.1. Реквизиты акта органа государственной власти субъекта Российской Федерации, органа местного самоуправления, содержащего градостроительный регламент либо реквизиты акта федерального органа государственной власти, органа государственной власти субъекта Российской Федерации, органа местного самоуправления, иной организации, определяющего, в соответствии с федеральными законами, порядок использования земельного участка, на который действие градостроительного регламента не распространяется или для которого градостроительный регламент не устанавливается

Градостроительный регламент земельного участка установлен в составе Правил землепользования и застройки сельского поселения Бебяевский сельсовет Арзамасского муниципального района Нижегородской области, утвержденных решением сельского Совета Бебяевского сельсовета Арзамасского муниципального района Нижегородской области от 23.07.2014 №209, в новой редакции от 05.03.2022 №17.

2.2. Информация о видах разрешенного использования земельного участка

Виды разрешенного использования

Наименование вида разрешенного использования земельного участка	Описание вида разрешенного использования земельного участка	Код (числовое обозначение вида разрешенного использования земельного участка)
Основные виды разрешенного использования		
Сельскохозяйственное использование	Ведение сельского хозяйства. Содержание данного вида разрешенного использования включает в себя содержание видов разрешенного использования с кодами 1.1 - 1.20, в том числе размещение зданий и сооружений, используемых для хранения и переработки сельскохозяйственной продукции	1.0
Коммунальное обслуживание	Размещение зданий и сооружений в целях обеспечения физических и юридических лиц коммунальными услугами. Содержание данного вида разрешенного использования включает в себя содержание видов разрешенного использования с кодами 3.1.1-3.1.2	3.1
Деловое управление	Размещение объектов капитального строительства с целью: размещения объектов управленческой деятельности, не связанной с государственным или муниципальным управлением и оказанием услуг; а также с целью обеспечения совершения сделок, не требующих передачи товара в момент их совершения между организациями, в том числе биржевая деятельность (за исключением банковской и страховой деятельности)	4.1**

Наименование вида разрешенного использования земельного участка	Описание вида разрешенного использования земельного участка	Код (числовое обозначение вида разрешенного использования земельного участка)
Обслуживание автотранспорта	Размещение постоянных или временных гаражей с несколькими стояночными местами, стоянок (парковок), гаражей, в том числе многоярусных, не указанных в коде 2.7.1	4.9
Объекты дорожного сервиса	Размещение зданий и сооружений дорожного сервиса. Содержание данного вида разрешенного использования включает в себя содержание видов разрешенного использования с кодами 4.9.1.1.–4.9.1.4	4.9.1**
Автомобилестроительная промышленность	Размещение объектов капитального строительства, предназначенных для производства транспортных средств и оборудования, производства автомобилей, производства автомобильных кузовов, производство прицепов, полуприцепов и контейнеров, предназначенных для перевозки одним или несколькими видами транспорта, производство частей и принадлежностей автомобилей и их двигателей	6.2.1**
Легкая промышленность	Размещение объектов капитального строительства, предназначенных для текстильной, фарфоро-фаянсовой, электронной промышленности	6.3**
Фармацевтическая промышленность	Размещение объектов капитального строительства, предназначенных для фармацевтического производства, в том числе объектов, в отношении которых предусматривается установление охранных или санитарно-защитных зон	6.3.1**
Пищевая промышленность	Размещение объектов пищевой промышленности, по переработке сельскохозяйственной продукции способом, приводящим к их переработке в иную продукцию (консервирование, копчение, хлебопечение), в том числе для производства напитков, алкогольных напитков и табачных изделий	6.4**
Строительная промышленность	Размещение объектов капитального строительства, предназначенных для производства: строительных материалов (кирпичей, пиломатериалов, цемента, крепежных материалов), бытового и строительного газового и сантехнического оборудования, лифтов и подъемников, столярной продукции, сборных домов или их частей и тому подобной продукции	6.6**
Связь	Размещение объектов связи, радиовещания, телевидения, включая воздушные радиорелейные, надземные и подземные кабельные линии связи, линии радиофикации, антенные поля, усилительные пункты на кабельных линиях связи, инфраструктуру спутниковой связи и телерадиовещания, за исключением объектов связи, размещение которых предусмотрено содержанием вида разрешенного использования с кодом 3.1.1, 3.2.3	6.8**
Склады	Размещение сооружений, имеющих назначение по временному хранению, распределению и перевалке грузов (за исключением хранения стратегических запасов), не являющихся частями производственных комплексов, на которых был создан груз: промышленные базы, склады, погрузочные терминалы и доки, нефтехранилища и нефтеналивные станции, газовые хранилища и обслуживающие их	6.9**

Предельные параметры разрешенного строительства, реконструкции объекта капитального строительства, установленные в отношении земельного участка, расположенного в границах особо охраняемой природной территории:

Критерии отнесения земельного участка к виду земельного участка для которого градостроительный регламент устанавливается	Реквизиты Положения об особо охраняемой природной территории	Реквизиты утвержденной документации и по планировке территории	Зонирование особо охраняемой природной территории (да/нет)							
			Функциональная зона	Виды разрешенного использования земельного участка		Требования к параметрам объекта капитального строительства			Требования к размещению объектов капитального строительства	
				Основные виды разрешенного использования	Вспомогательные виды разрешенного использования	Предельное количество этажей и (или) предельная высота зданий, строений, сооружений	Максимальный процент застройки в границах земельного участка, определяемый как отношение суммарной площади земельного участка, которая может быть застроена, ко всей площади земельного участка	Иные требования к параметрам объекта капитального строительства	Минимальные отступы от границ земельного участка в целях определения мест допустимого размещения зданий, строений, сооружений, за пределами которых запрещено строительство зданий, строений, сооружений	Иные требования к размещению объектов капитального строительства
1	2	3	4	5	6	7	8	9	10	11
			Функциональная зона	Тоже	Тоже	Тоже	Тоже	Тоже	Тоже	Тоже
1	2	3	4	5	6	7	8	9	10	11

3. Информация о расположенных в границах земельного участка объектах капитального строительства и объектах культурного наследия

3.1. Объекты капитального строительства

№ согласно чертежу градостроительного плана	Назначение объекта капитального строительства	Инвентаризационный или кадастровый номер	Технические характеристики			
			Этажность	Высотность	Площадь общая	Площадь застройки
Информация отсутствует						

3.2. Объекты, включенные в единый государственный реестр объектов культурного наследия (памятников истории и культуры) народов Российской Федерации

№ согласно чертежу градостроительного плана	Наличие объекта культурного наследия	Площадь общая	Площадь застройки	Наименование органа государственной власти, принявшего решение о включении выявленного ОКН в реестр, реквизиты этого документа	Регистрационный номер в реестре	Дата постановки на учет
Информация отсутствует						

4. Информация о расчетных показателях минимально допустимого уровня обеспеченности территории объектами коммунальной, транспортной, социальной инфраструктур и расчетных показателях максимально допустимого уровня территориальной доступности указанных объектов для населения в случае, если земельный участок расположен в границах территории, в отношении которой предусматривается осуществление деятельности по комплексному и устойчивому развитию территории:

Информация о расчетных показателях минимально допустимого уровня обеспеченности территории								
Объекты коммунальной инфраструктуры			Объекты транспортной инфраструктуры			Объекты социальной инфраструктуры		
Наименование вида объекта	Единица измерения	Расчетный показатель	Наименование вида объекта	Единица измерения	Расчетный показатель	Наименование вида объекта	Единица измерения	Расчетный показатель
1	2	3	4	5	6	7	8	9
Информация о расчетных показателях максимально допустимого уровня территориальной доступности								
Наименование вида объекта	Единица измерения	Расчетный показатель	Наименование вида объекта	Единица измерения	Расчетный показатель	Наименование вида объекта	Единица измерения	Расчетный показатель
1	2	3	4	5	6	7	8	9

5. Информация об ограничениях использования земельного участка, в том числе если земельный участок полностью или частично расположен в границах зон с особыми условиями использования территорий

Наименование ограничения (обременения)	Реквизиты акта, установившего соответствующие ограничения (обременения)	Земельный участок расположен в границах зоны с особыми условиями использования территории	Площадь, покрываемая зоной с особыми условиями использования территории	Иная информация

Зона с особыми условиями использования территории	Решение «Об установлении санитарно-защитной зоны ООО «Пешеланский гипсовый завод» (Нижегородская обл., Арзамасский район, п. Пешелань) (земельный участок: КН 52:41:2101005;0005)» от 25.05.2021 №04-58 выдан: Управление Федеральной службы по надзору в сфере защиты прав потребителей и благополучия человека по Нижегородской области	весь		Содержание ограничения (обременения): п.5 «Правил установления СЗЗ и использования земельных участков, расположенных в границах СЗЗ», утвержденных постановлением Правительства РФ №222 от 03.03.2018г.
Зона с особыми условиями использования территории	Приказ органа государственной власти или органа местного самоуправления от 25.06.2015 №06-11/1 выдан: Департамент градостроительного развития территории Нижегородской области	весь	232	Содержание ограничения (обременения) использования объектов недвижимости в границах охранной зоны газораспределительной сети предусмотрены постановлением Правительства РФ от 20.11.2000г. №878 «Об утверждении Правил охраны газораспределительных сетей»

6. Информация о границах зон с особыми условиями использования территорий, если земельный участок полностью или частично расположен в границах таких зон:

Наименование зоны с особыми условиями использования территории с указанием объекта, в отношении которого установлена такая зона	Перечень координат характерных точек в системе координат, используемой для ведения Единого государственного реестра недвижимости		
	Обозначение (номер) характерной точки	X	Y
1	2	3	4
Санитарно-защитная зона ООО «Пешеланский гипсовый завод» Реестровый номер границы: 52:41-6.1186			
Охранная зона сооружения (газопровод) (сеть газоснабжения), протяженность: 837,9 п.м., условный номер: 52:41:000000:0000:90347 Реестровый номер границы: 52.41-6.177	1	415776,28	2211019,02
	2	415783,24	2211012,16
	3	415786,57	2211016,3
	4	415794,54	2211010,12
	5	415806,19	2211000,78
	6	415808,05	2210999,15
	7	415812,9	2210994,55
	8	415825,34	2210979,55
	9	415826,85	2210981,27
	10	415809,73	2211002,99
	11	415808,75	2211003,85
	12	415799,93	2211010,93
	13	415799	2211010,14
	14	415791,01	2211017,91
	15	415785,89	2211021,88
	16	415782,92	2211018,13
	17	415778,27	2211022,7

7. Информация о границах зон действия публичных сервитутов

информация отсутствует

Обозначение (номер) характерной точки	4Перечень координат характерных точек в системе координат, используемой для ведения Единого государственного реестра недвижимости	
	X	Y
-		-

8. Номер и (или) наименование элемента планировочной структуры, в границах которого расположен земельный участок:

П-1 производственная зона

9. Информация о технических условиях подключения (технологического присоединения) объектов капитального строительства к сетям инженерно-технического обеспечения, определенных с учетом программ комплексного развития систем коммунальной инфраструктуры поселения, городского округа Правообладатель собирает технические условия самостоятельно

Наименование организации	Реквизиты документа	Вид ресурса	Информация о максимальной нагрузке	Сроки подключения	Срок действия	Примечание
ООО «РайВодоканал»	Письмо от 27.02.2026 №40	Водоснабжение водоотведение				
ООО «Арзамасский Водоканал»	Письмо от 02.03.2026 №02-26-256	Водоснабжение водоотведение				
ООО «Газпром газораспределение Нижний Новгород» Филиал №2 в г.Арзамасе	Письмо от 27.02.2026 №0202-11-47	Газоснабжение	42 м3/час			
ООО «Тепловые сети Арзамасского района»	Письмо от 04.03.2026 №53	теплоснабжение				

Заявка на ТУ на электросвязь направлена в Сервисный центр г.Арзамас 26.02.2026 №165

10. Реквизиты нормативных правовых актов субъекта Российской Федерации, муниципальных правовых актов, устанавливающих требования к благоустройству территории

Правила благоустройства городского округа город Арзамас Нижегородской области, утверждённые Решением городской Думы городского округа город Арзамас Нижегородской области от 29.03.2019 № 31.

Решение Арзамасской городской Думы Нижегородской области от 28.04.2018 № 28 «Об утверждении местных нормативов градостроительного проектирования

городского округа город Арзамас Нижегородской области» (в части обоснования расчетных показателей обеспеченности объекта автомобильными стоянками).

Решение Арзамасской городской Думы Нижегородской области от 27.03.2020 № 24 «Об утверждении изменений в местные нормативы градостроительного проектирования городского округа город Арзамас Нижегородской области, утвержденные решением Арзамасской городской Думы от 28.04.2018г. № 28».

11. Информация о красных линиях: Информация отсутствует

Обозначение (номер) характерной точки	Перечень координат характерных точек в системе координат, используемой для ведения Единого государственного реестра недвижимости	
	X	Y
-	-	-

Приложение (в случае, указанном в части 3.1 статьи 57.3 Градостроительного кодекса Российской Федерации)

Срок действия градостроительного плана земельного участка 3 года



Публичное акционерное общество «Ростелеком»

НИЖЕГОРОДСКИЙ ФИЛИАЛ

ул. Большая Покровская, д. 56
г. Нижний Новгород, Россия, 603000
тел: (831) 430-55-32, факс: (831) 434-05-19
e-mail: mn-director@volga.rt.ru, web:
www.mov.volga.rt.ru

26.03.2026 № 010/139

На № от

О предоставлении данных

Уважаемая Татьяна Вольтовна!

На Ваш запрос по вопросу о возможности подключения объекта к сетям инженерно-технического обеспечения, расположенного по адресу: Российская Федерация, Нижегородская область, городской округ город Арзамас, п. Пешелань, с кадастровым номером: 52:41:2101003:2449 – Сервисный центр г. Арзамас сообщает, что техническая возможность отсутствует.

Директор СЦ (г. Арзамас)

И.В. Беднов



ООО «Арзамасский Водоканал»
РОССИЯ, 607220, Арзамас
Очистные сооружения тер., стр. 1А
тел.: +7 (83147) 63282
факс.: +7 (83147) 61713
email: info@vodokanal-arz.ru

«02» 03 2026 г. № 02-26-256

на исходящий

«___» _____ 202__ г. № _____

Руководителю комитета по
архитектуре и
градостроительству
г.о.г. Арзамас Нижегородской
области

Столяренко А.Н.

607220 г. Арзамас, ул. Станционная,
д.28А.

Ответ на запрос

Уважаемый Андрей Николаевич!

На Ваш запрос исх. № 161 от 26.02.2026г. ООО «Арзамасский водоканал» сообщает следующее:

Техническая возможность подключения (технологического присоединения) объекта капитального строительства к сетям инженерно-технического обеспечения водоснабжения по адресу: Нижегородская область, г.о.г. Арзамас, п. Пешелань, земельный участок с кадастровым номером 52:41:2101003:2449, площадью 684 кв.м., имеется.

На основании Постановления администрации г.о.г. Арзамас № 319 от 03.02.2025г. « Об определении гарантирующих организаций по водоотведению на территории г.о.г. Арзамас Нижегородской области» ООО «Арзамасский водоканал» не является гарантирующей организацией по водоотведению на территории Нижегородской области г.о.г. Арзамас, п. Пешелань.

Главный инженер
ООО «Арзамасский водоканал»

Ефремов. В.В.

Исполнитель: Глотова А.А.

тел.: 6-32-82



Общество с ограниченной ответственностью
«Газпром газораспределение
Нижний Новгород»
(ООО «Газпром газораспределение
Нижний Новгород»)
Филиал №2 в г. Арзамасе

ул. Севастопольская, д. 27, г. Арзамас,
Нижегородская область, Российская Федерация, 607220
тел.: +7 (83147) 9-55-85, факс: +7 (83147) 9-51-73
e-mail: arz_sokr@nobl-gaz.ru
ОКПО 46258653, ОГРН 1235200003026, ИНН 5202390050, КПП 524343001

27.02.2026 № 0202-11-47

на №-_____ от _____
*О технической возможности подключения
к сети газораспределения*

Руководителю
Комитета по Архитектуре
и градостроительству
администрации г.Арзамаса
А.Н. Столяренко

Уважаемый Андрей Николаевич!

В ответ на Ваш запрос от 26.02.2026 № 164 ООО "Газпром газораспределение Нижний Новгород" сообщает следующее

Техническая возможность подключения планируемого к строительству объекта капитального строительства "Служебные гаражи" по адресу: Нижегородская область, г.о.г.Арзамас, п.Пешелань, разрешенное использование земельного участка - служебные гаражи, с кадастровым номером 52:41:2101003:2449 с планируемым расходом газа не более 42 м3/час, имеется.

Для заключения договора о подключении (технологическом присоединении) объекта капитального строительства и газоиспользующего оборудования к сети газораспределения необходимо предоставить заявку о подключении с приложением документов в соответствии с требованиями Правил подключения (технологического присоединения) газоиспользующего оборудования и объектов капитального строительства к сетям газораспределения, утвержденных постановлением Правительства РФ от 13.09.2021 № 1547.

Главный инженер-
Заместитель директора
филиала в г.Арзамас

В.В. Филимонов

Щишачева А.А.
8(83147)9-59-29



РАЙВОДОКАНАЛ

ООО «РайВодоканал»
РОССИЯ, 607221, Арзамас
Складская стр. 2
тел.: +7 (83147) 20-500
email: info@rayvodokanal.ru
ОГРН 1175275065283
ИНН 5243037996 КПП 524301001

«*28*» *02* 2026г. № *40*
на исходящий
«» 2026г. №

Администрация городского округа город
Арзамас Нижегородской области

Комитет по архитектуре и
градостроительству

Руководителю
А.Н. Столяренко

В ответ на Ваш запрос от 26.02.2026 г. № 163 сообщаем, что ООО «РайВодоканал» не является гарантирующей организацией для централизованных систем холодного водоснабжения и (или) водоотведения (далее ЦСХВСиВО) на территории п. Пешелань, г.о.г. Арзамас Нижегородской области, не владеет на праве собственности или на ином законном основании объектами ЦСХВСиВО и не обслуживает инженерные коммуникации данного населенного пункта. С целью определения технической возможности подключения (технологического присоединения) к централизованным системам холодного водоснабжения и (или) водоотведения земельного участка с кадастровым номером 52:41:2101003:2449, расположенного по адресу: Нижегородская область, г.о.г. Арзамас, п. Пешелань, необходимо обратиться в гарантирующую организацию, либо организацию, осуществляющую холодное водоснабжение и (или) водоотведение, владеющую на праве собственности или на ином законном основании объектами централизованных систем холодного водоснабжения и (или) водоотведения, расположенными на соответствующей территории.

Генеральный директор

Е. А. Воронина

Проказина М. А.
(883147)20500

000

Тепловые сети Арзамасского района

Пушкина ул. д.115, р.п.Выездное,
г.о.г. Арзамас, Нижегородская обл., 607247

ИНН 5202010410/ КПП 520201001

ОГРН 1065243032865

Тел./факс: (83147) 75280, 75282, 75292

e-mail: ooo_tsar_@mail.ru

04.03.2026 № 53
№ _____ от _____

О предоставлении технической
возможности присоединения к сетям

Уважаемый Андрей Николаевич!

На Ваше обращение №162 от 26.02.2026 г. сообщая, что у ООО «Тепловые сети Арзамасского района» нет технической возможности подключения (технологического присоединения) объекта капитального строительства по адресу: Нижегородская область, г.о.г.Арзамас, п.Пешелань к/н земельного участка 52:41:2101003:2449), т.к. ближайшая точка подключения до вышеуказанного объекта находится на значительном расстоянии (более 700 м).

Директор



С.П. Денисов